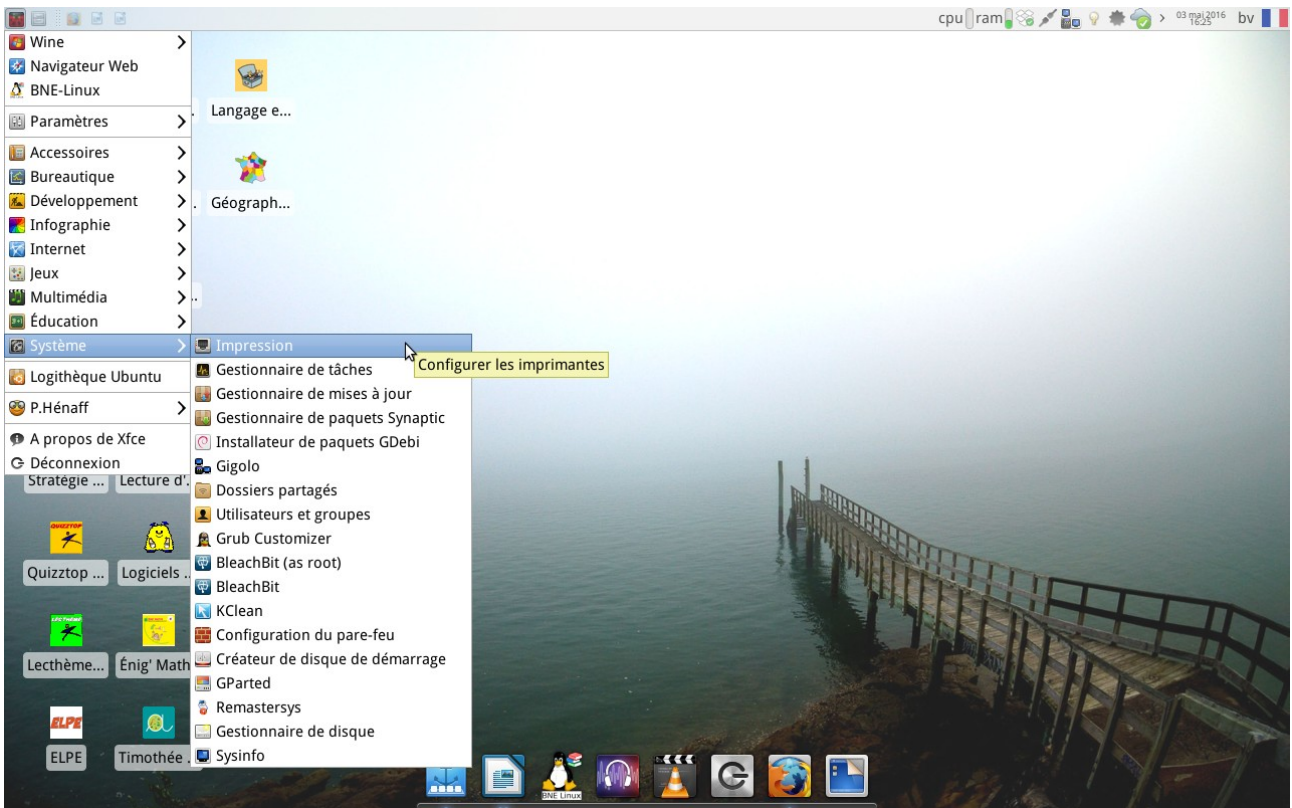
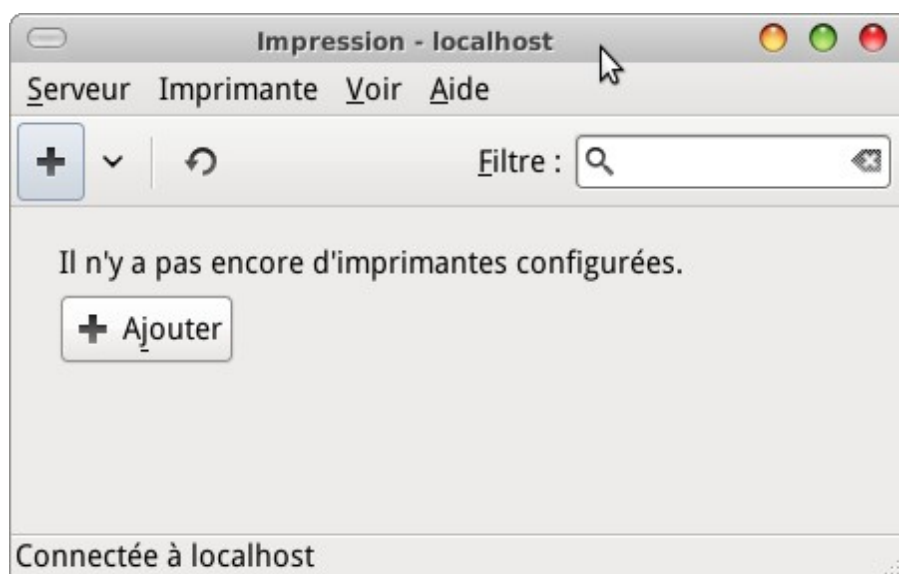


Installation d'imprimantes

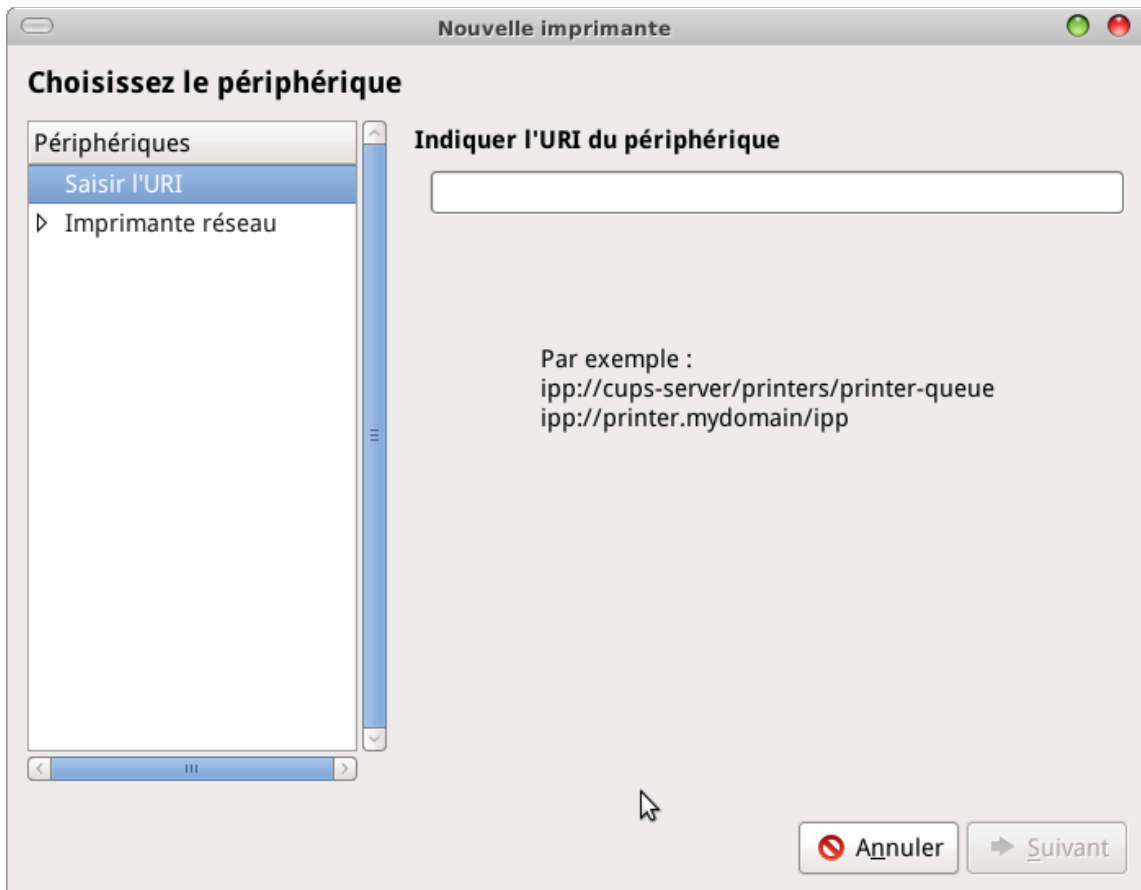
1- Aller dans le Menu Coccinelle → Système → Impression



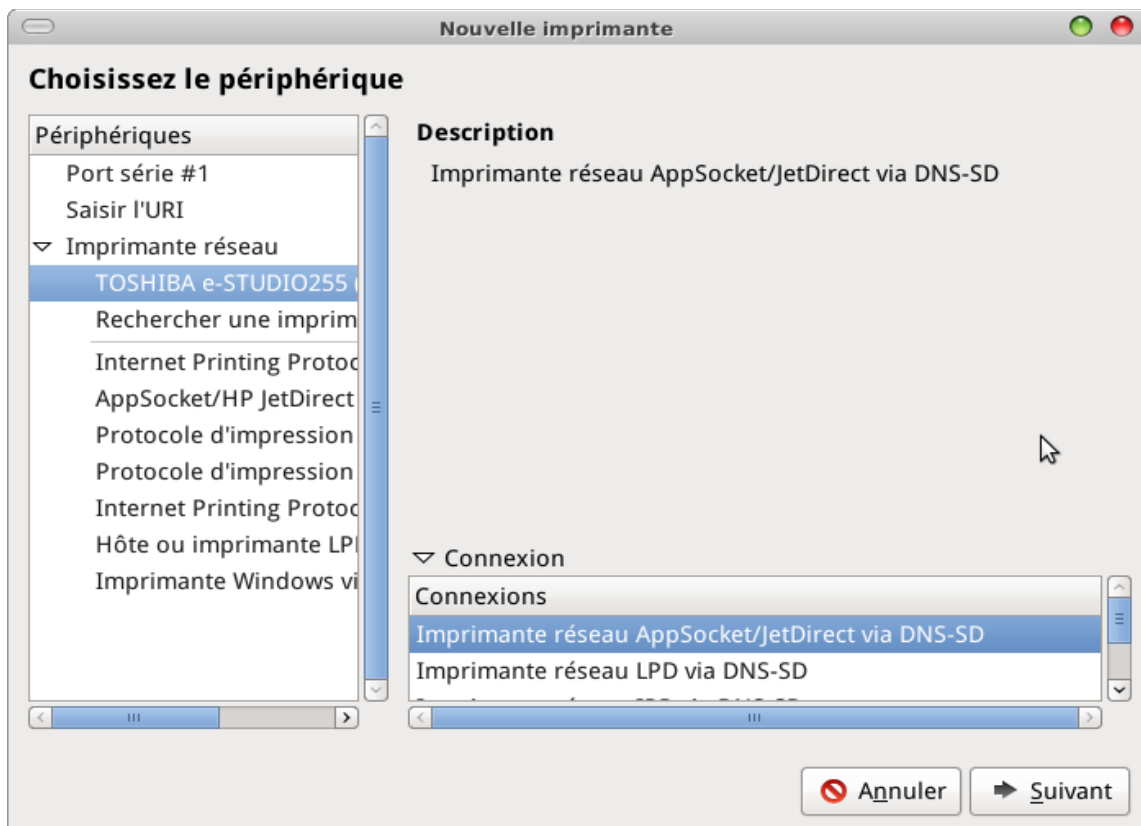
2- « Ajouter »



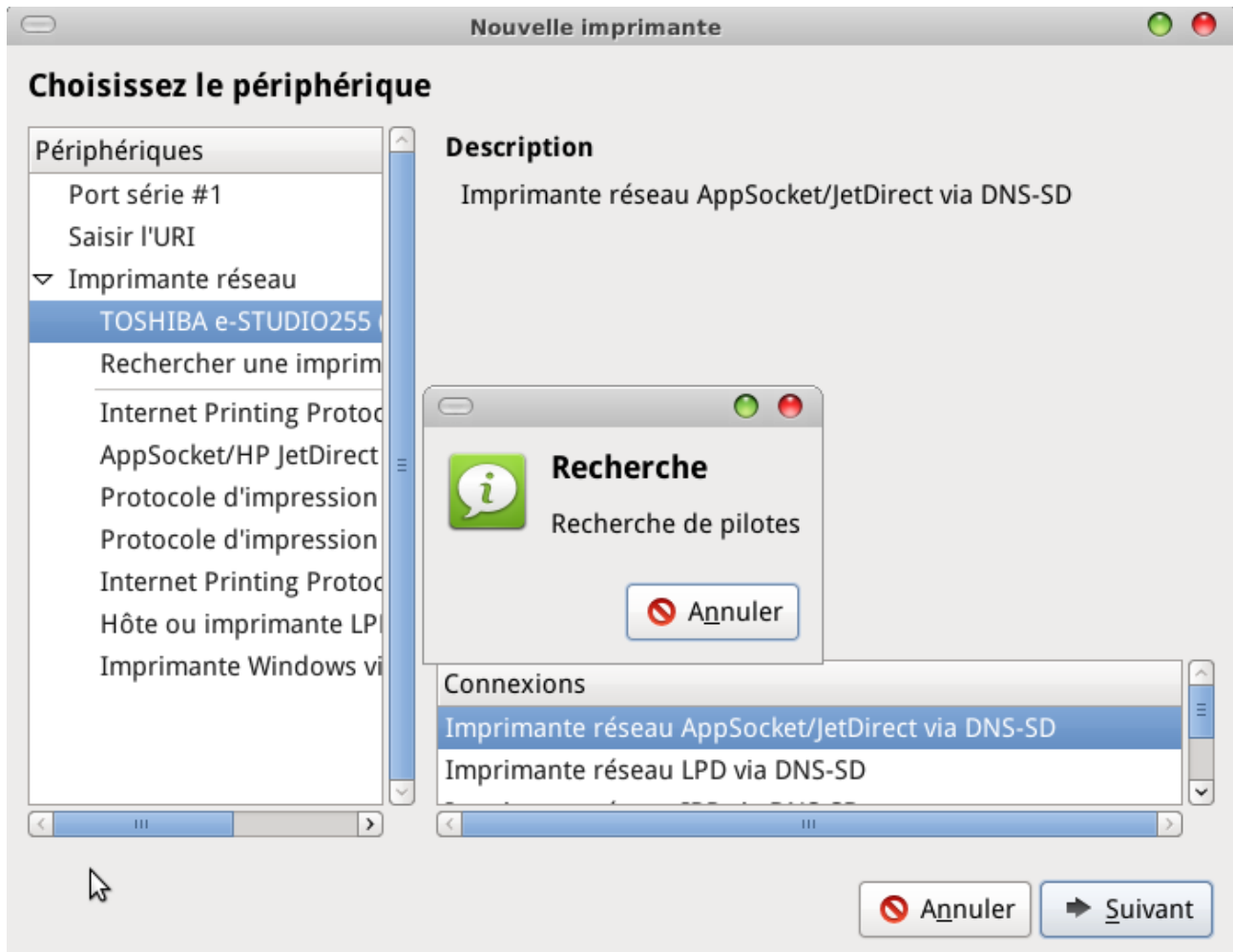
3- « Imprimante réseau »



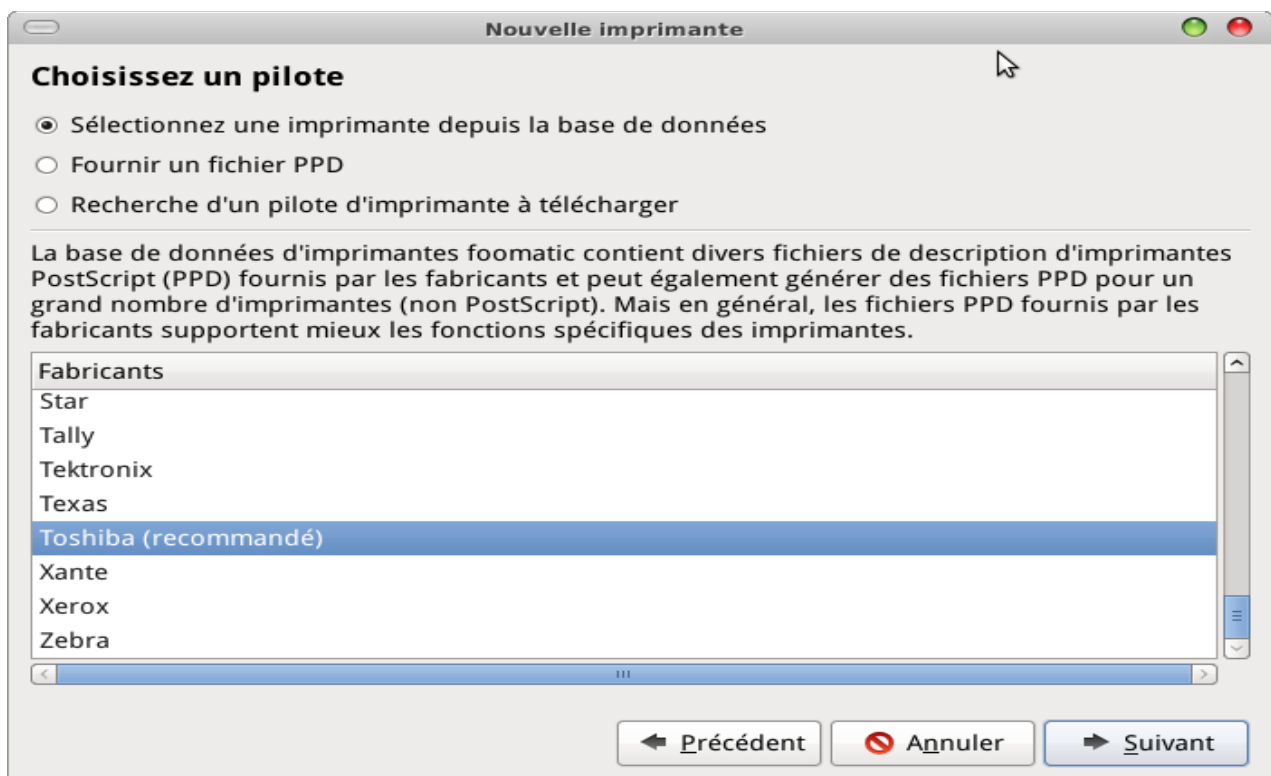
4- Cliquer l'imprimante trouvée puis « Suivant ».



5- L'ordinateur recherche le pilote sur internet...

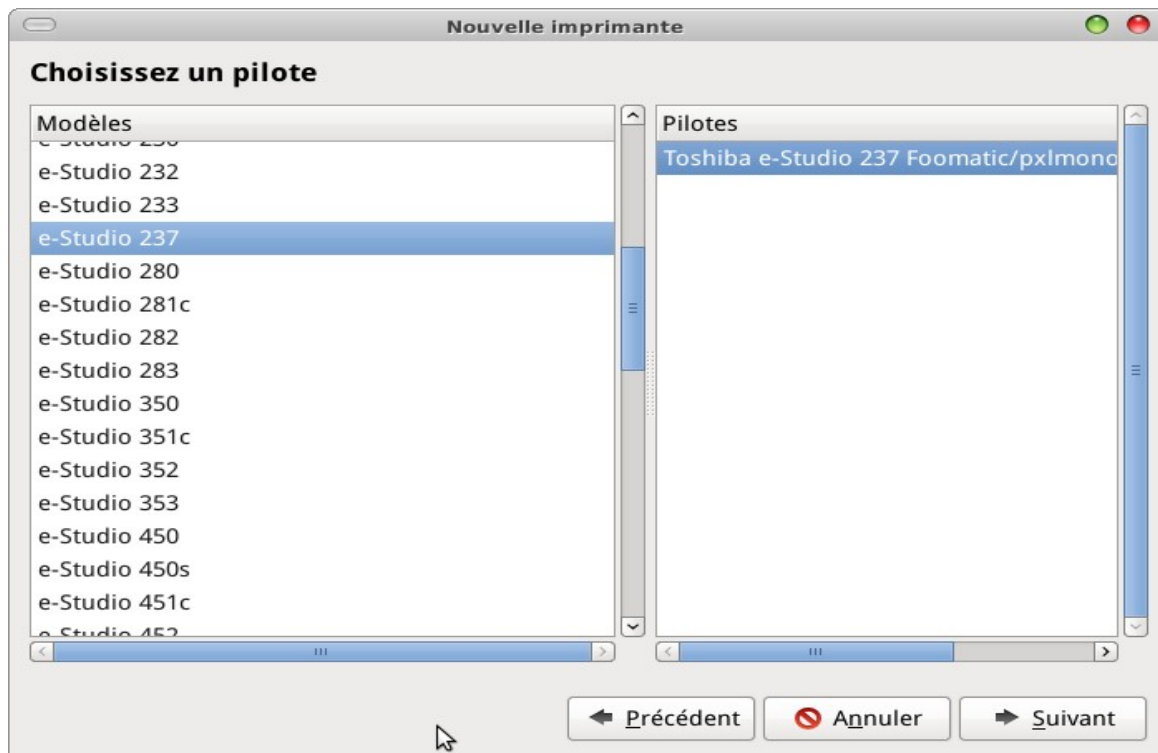


6- Une fois la marque trouvée, cliquer « Suivant ».

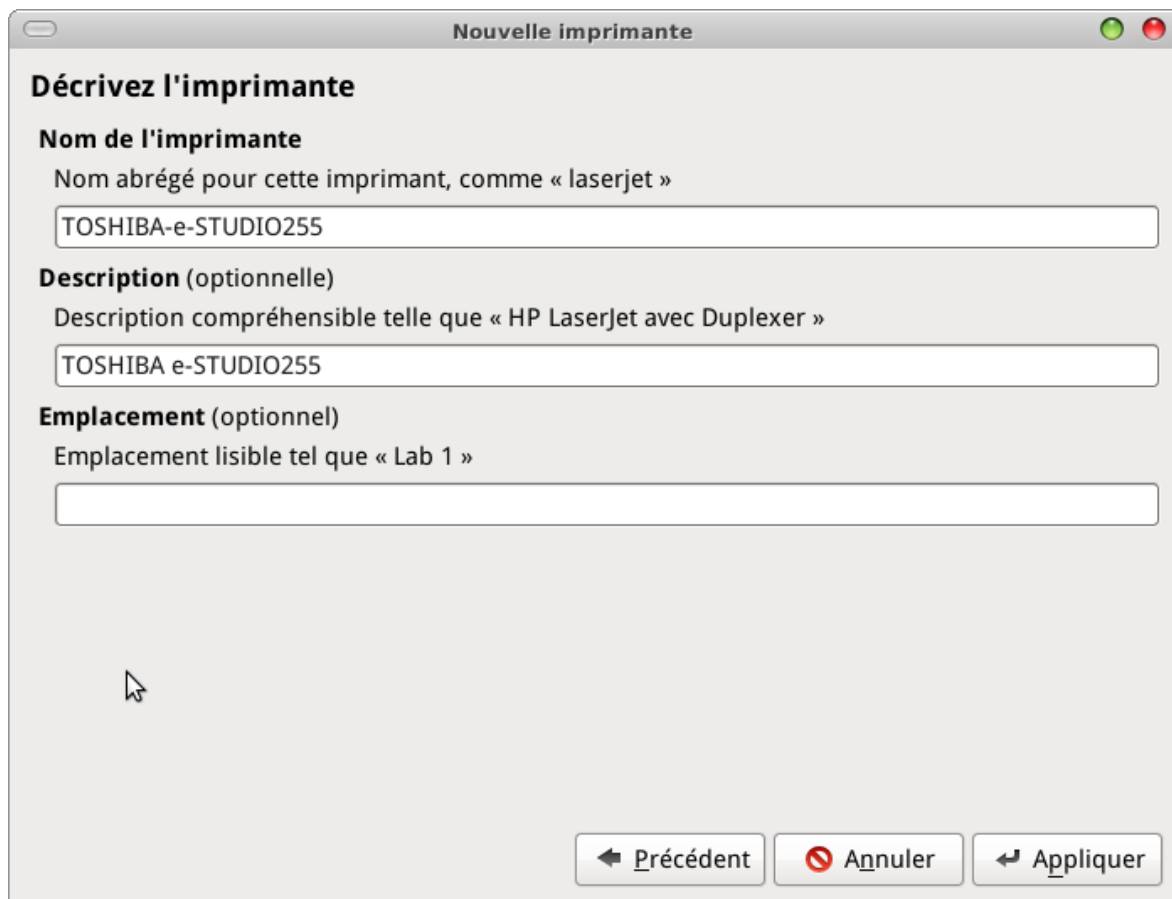


7- Rechercher le modèle exact. Si celui-ci n'est pas dans la liste, on peut essayer avec un modèle antérieur. Dans le cas ci-dessous, le modèle recherché est le e-Studio 255. On va tester avec le e-Studio 237...

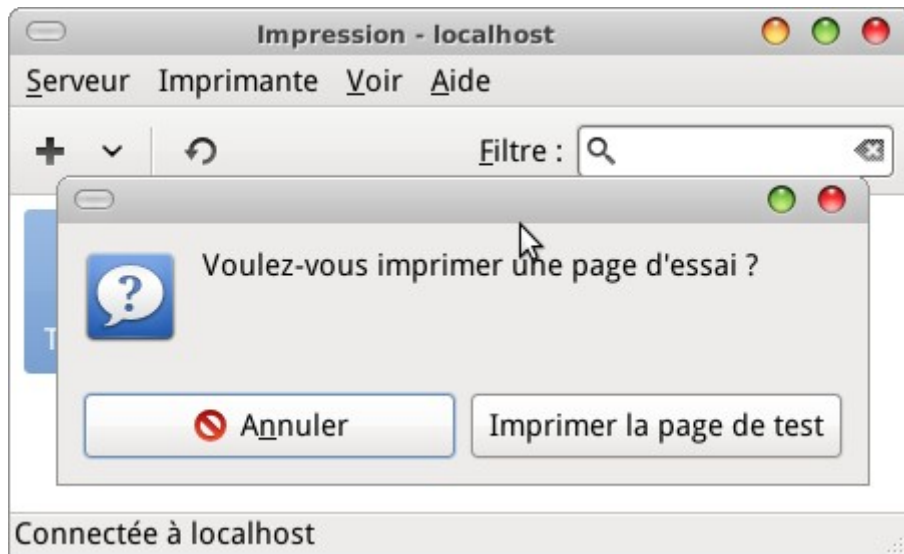
Cliquer « Suivant »



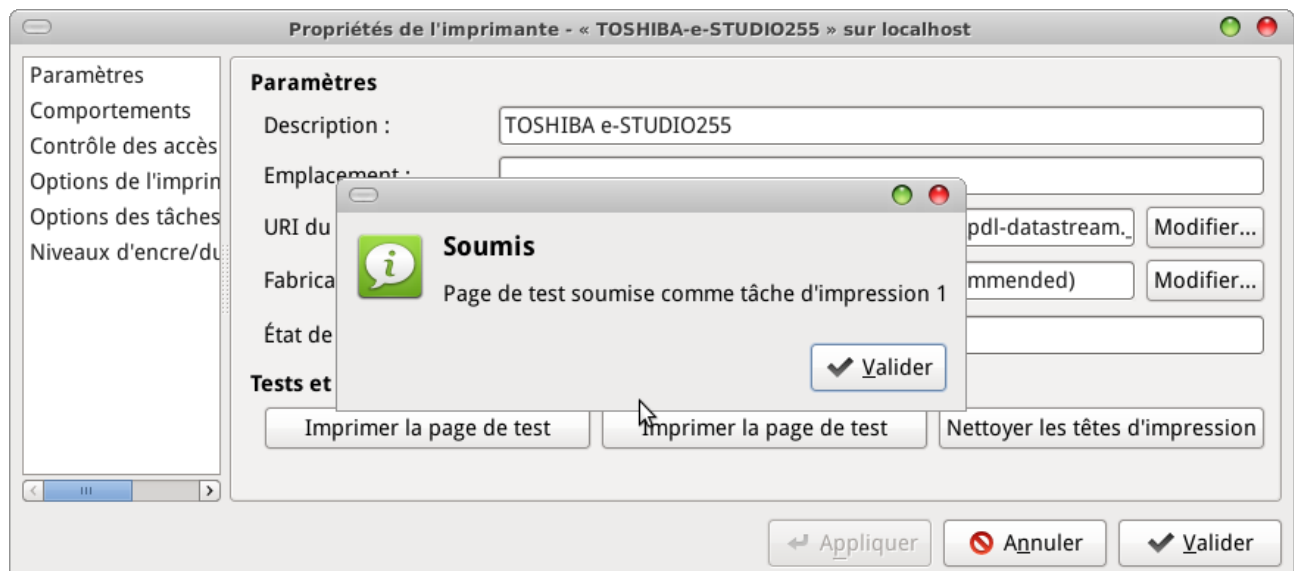
8- « Appliquer »



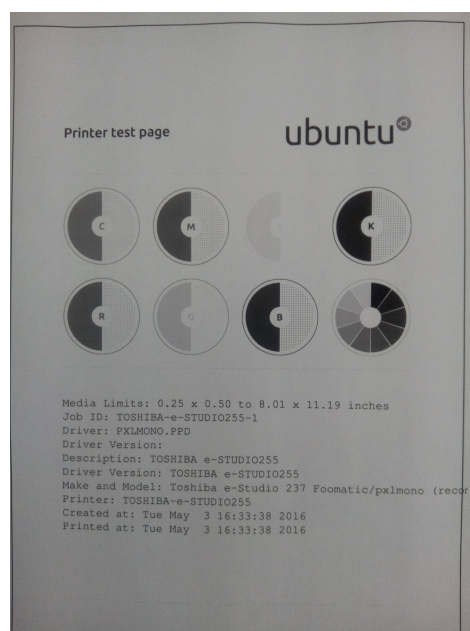
9- « Imprimer la page de test »



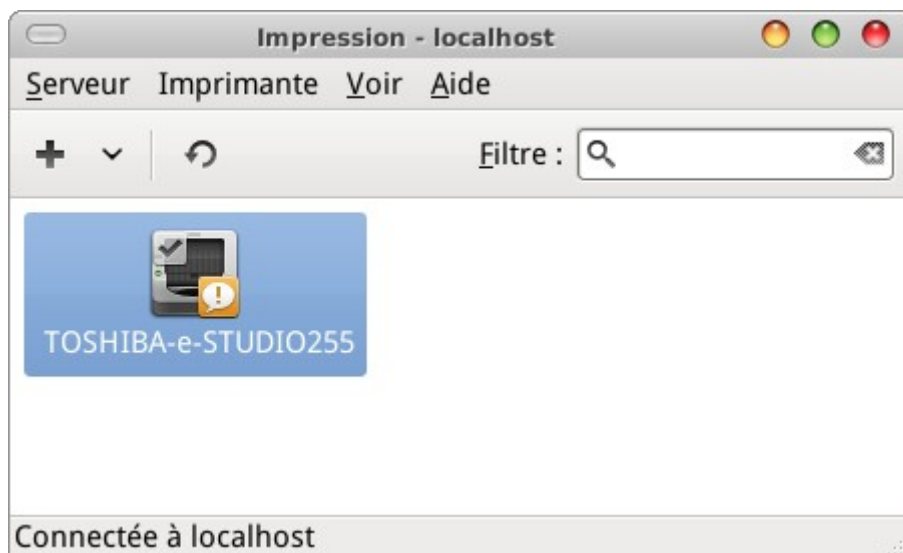
10-



11- Récupérer la page imprimée...



12- L'imprimante est installée.



REMARQUE :

Dans le cas où l'ordinateur ne retrouverait pas le pilote sur internet, il faut aller sur le site du constructeur pour récupérer le bon fichier, l'installer dans l'ordinateur puis effectuer l'installation comme décrite ci-dessus.